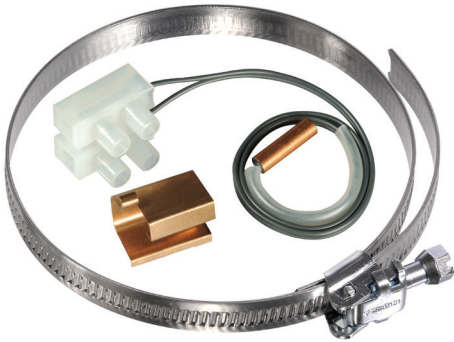


# STC120



## NUMER KATALOGOWY

Numer katalogowy	Numer modelu
5123214000	STC120

## DANE TECHNICZNE

Czujnik .....NTC, 1,8 kΩ przy +25°C  
 Temperatura otoczenia, pracy.....-40 – +120°C

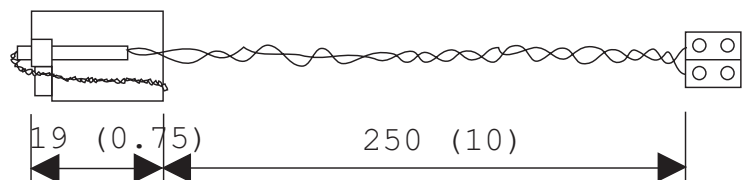
Stała czasowa czujnika.....około 20 s  
 Dokładność ..... ±0,6 °C przy 25°C  
 Klasa ochrony obudowy (czujnik) ..... IP 67  
 Waga..... 15 g

## Przylgowy czujnik temperatury, NTC 1,8 kW

Czujnik STC120 jest przeznaczony do montażu na węzownicach o średnicy 10-15 mm.

Czujnik temperatury posiada wprowadzenie kablowe o długości 25 m.

### WYMIARY (mm)



### POŁĄCZENIA



